

### ● När du kör i hög hastighet

Kör med lugn och jämn hastighet.

### ● När bilen har stannat

Växla till växelläge P. Om växelläget är i läge N medan bensinmotorn är igång stannar bensinmotorn inte utan fortsätter att förbruka bränsle och hindra hybridbatteriet från att laddas upp.

### ● Kontroll av lufttrycket i däcken

Kontrollera regelbundet lufttrycket i däcken så att det hålls på jämn nivå.

## Viktig information



En luftventil är placerad på sidan av baksätets högra del för kylning av hybridbatteriet. Om ventilen blockeras kan hybridbatteriet överhettas vilket reducerar batteriets effekt.

### Den regenerativa inbromsningen

- Motorns generator omvandlar kinetisk energi till elektrisk energi när gaspedalen släpps upp eller bromspedalen trampas ned och växelspaken är i läge D eller B.
- Om gaspedalen släpps upp vid körning i nedförsbacke kan bensinmotorns varvtal öka. Det betyder inte att något är fel.

### Uppladdning av batteriet

Växla till växelläge D under körning.

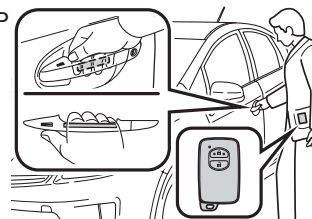
I läge N är bensinmotorn i gång men någon elektricitet kan inte genereras.

Hybridbatteriet laddas ur och då krävs onödigt mycket motorkraft för att ladda upp det igen.

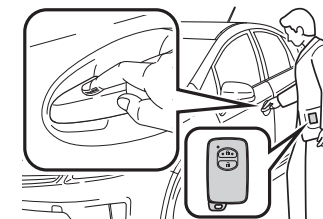
### 1 Låsa och låsa upp dörrarna

- Handtag i framdörrarna (inklusive handtaget i framsätesspassagerardörren, om försedd med låsfunktion)

LÅSA UPP



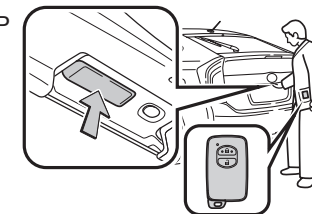
LÅSA



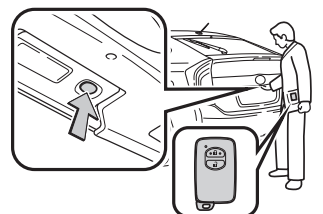
- LÅSA UPP: Fatta tag i handtaget för att låsa upp dörrarna. Se till att sensorn på handtagets baksida vidrörs. Dörrarna kan inte låsas upp förrän tidigast 3 sekunder efter att de har låsts.
- LÅSA: Tryck på låssensorn (fördjupningen på dörrhandtagets övre) för att låsa dörrarna.

- Baklucka (modeller med låsfunktion på fram- och baddörrar)

LÅSA UPP



LÅSA



- LÅSA UPP: Tryck på upplåsningknappen för att låsa upp dörrarna. Dörrarna kan inte låsas upp förrän tidigast 3 sekunder efter att de har låsts. Lås bakluckan igen när du lämnar bilen. Bakluckan låses inte automatiskt när den har öppnats och sedan stängts.
- LÅSA: Tryck på låsknappen för att låsa alla dörrarna.

## 2 Så här fungerar HYBRIDSYSTEMETS STARTKONTAKT

### ● Starta HYBRIDSYSTEMET

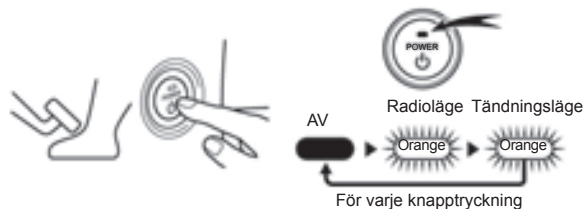


1. Ansätt parkeringsbromsen stadigt.
2. Tryck på startkontakten "POWER" medan bromspedalen är hårt nedtrampad.
3. Du kan börja köra din Prius när "READY"-lampan tänds efter några sekunder och du hör en ljudsignal. (Om indikeringslampan "READY" blinkar kan växelläget inte flyttas från P till annat läge, även om växelspaken används.)

### ● Stänga av HYBRIDSYSTEMET

Tryck på startkontakten "POWER" när bilen står stilla. Kontrollera att växellägesindikatorn i instrumentgruppen visar läge P.

### ● Tryck startkontakten till radioläge eller tändningsläge

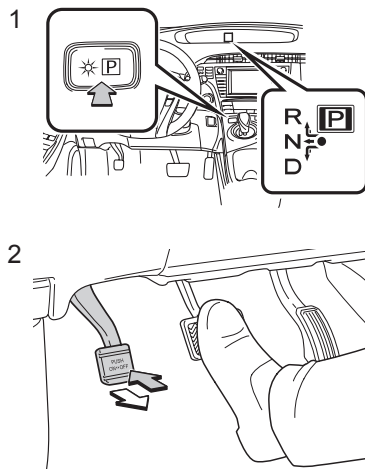


Tryck på startkontakten "POWER" utan att trampa ned bromspedalen. För varje tryckning växlar hybridssystemet från avstängt till radioläge (tillbehör är på, t.ex. radion), till tändningsläge (alla tillbehör på) och därefter tillbaka till avstängt läge.

## 3 Växelspaken

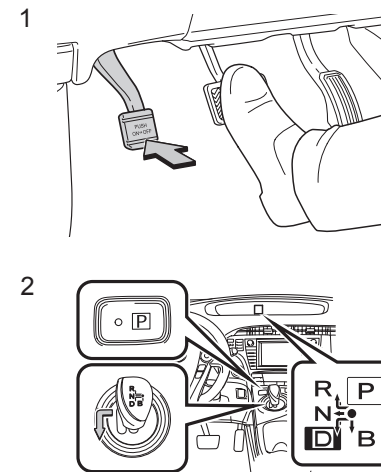
### ● Startprocedur

1. När "READY"-lampan tänds, för växelspaken till läge D eller R och släpp den medan bromspedalen är nedtryckt. Läge D eller R väljs varpå växelspaken återgår till utgångsläget. Kontrollera det valda växelläget på växellägesindikatorn i instrumentgruppen.
2. Lossa parkeringsbromsen och ta sakta foten från bromspedalen. Starta din Prius genom att trampa ned gaspedalen lugnt och stadigt.



### ● Stanna bilen

1. Stanna din Prius helt genom att trampa ned bromspedalen och ansätta parkeringsbromsen.
2. Ändra växelläget till P. Kontrollera att växellägesindikatorn i instrumentgruppen visar P, och släpp upp bromspedalen mjukt när du har ansatt parkeringsbromsen.



### OBS:

Se till att växelläget är P när du parkerar bilen. Använd läge D i trafikstockningar och fortsatt köra i det läget. Hybridbatteriet kan inte laddas upp i N. När du släpper upp gaspedalen i B blir motorbromsningen kraftigare än i D. I jämförelse med vanliga fordon känns motorbromsen eventuellt mindre kraftfull vid körning i hög hastighet.

## För bättre körning

### För miljövänlig och ekonomisk körning

#### ● När gaspedalen trampas ned

När du har accelererat tar du bort foten från gaspedalen och trampar därefter ned den mjukt igen. På detta sätt ökar användningen av elmotorn (hybridmotorn).

#### ● När bromspedalen trampas ned

Trampa ned bromspedalen lätt och i god tid. På så sätt kan en större volym elektrisk energi laddas upp under inbromsningen.

#### ● Vid trafikstockningar

Använd gaspedalen så lite som möjligt och släpp istället upp bromspedalen för att färdas långsamt framåt. Det bidrar till att minska bensinförbrukningen. Upprepad acceleration och inbromsning samt långa väntetider vid trafikljus kan ha negativ inverkan på bränsleekonomin. Lyssna på trafikinformation innan du ger dig iväg för att undvika förseningar där så är möjligt.